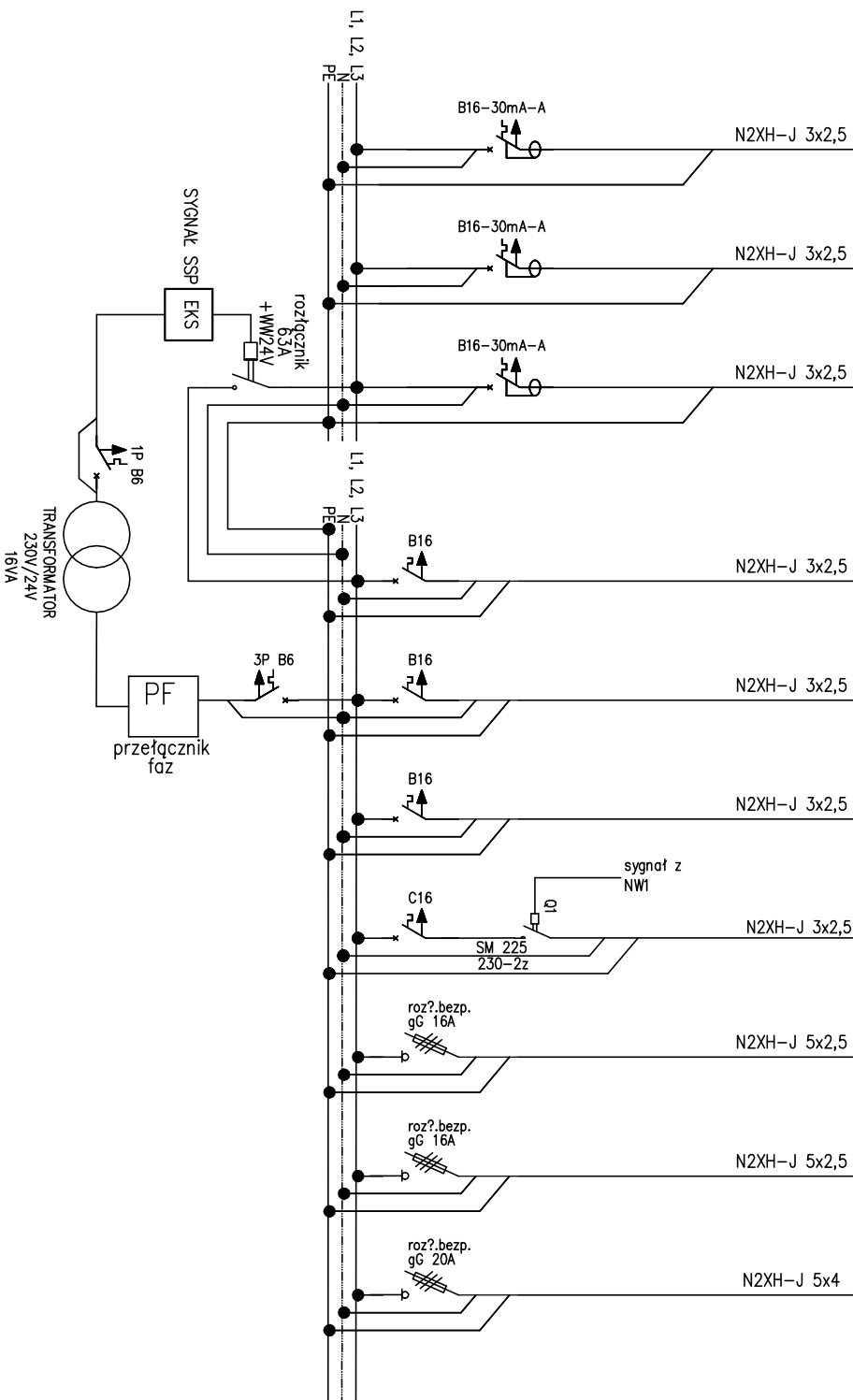


Obwód	1TOS2:2.37	1TOS2:2.38	1TOS2:2.39	1TOS2:3.1	1TOS2:3.2	1TOS2:3.3	1TOS2:3.4	1TOS2:3.5	1TOS2:3.6	1TOS2:3.7
Odbiornik	gniazdo PANEL łóž.	gniazdo PANEL łóž.	gniazdo PANEL łóž.	jedn. wewn. klimatyzacji	jedn. wewn. klimatyzacji	jedn. wewn. klimatyzacji	zasilanie wentylatora kanalowego	zasilanie centr.went	zasilanie centr.went	zasilanie centr.went nagrzewnica
Numer pom.	1.17	1.17	1.17	1.17, 1.20, 1.15, 1.12A	1.09, 1.24, 1.26	1.39, 1.30, 1.31, 1.04	1.03	1.27	1.27	dach
Moc jednostkowe	6x0,3 kW	6x0,3 kW	3x0,3 kW	5x0,3 kW	3x0,3 kW	4x0,3 kW	1x0,06 kW	1x0,5 kW	1x0,5 kW	1x9,0 kW
Pi [kW]	1,8	1,8	0,9	1,5	0,9	1,2	0,06	0,5	0,5	9,0



1TOS2 część 5 z 6.

Układ sieci TN-S

PGBM
Polska Grupa Budowlstwa
Medycznego Sp. z o.o.
NIP : 9512465712

Wykonawca:
Polska Grupa Budowlstwa Medycznego Sp. z o.o.
ul. Ciesielska 18, 04-653 Warszawa
email : biuro@pgbm.pl www.pgbm.pl
NIP : 9512465712

Nazwa i adres inwestora: Powiat Tarnogórski ul. Karłowiczów 542 - 600 Tarnowskie Góry

Nazwa i adres obiektu: SEGMENT A - CZĘŚĆ PIĘTRA +1 W OSIACH 1-10a/10b - A-D BUDYNKU GŁÓWNEGO WIELOSPECJALISTYCZNEGO SZPITALA POWIATOWEGO S.A. ul. Pyskowicka 47-51, 42-612 Tarnowskie Góry

Typ projektu: PRZEBUDOWA CZĘŚCI BUDYNKU GŁÓWNEGO WSP SA W TARNOWSKICH GÓRACH NA POTRZEBY ODDZIAŁU OKULISTYCZNEGO WRAZ Z PRZEBUDOWĄ INSTALACJI WEWNĘTRZNYCH I BUDOWĄ INSTALACJI WENTYLACJI I KLIMATYZACJI I SYSTEMU SYGNALIZACJI POŻARU.

Projektant :	Ingr inż. Marcin Pionkowski	nr uprawnień:	LOD/2327/PWOE/14	podpis:
Sprawdzający:	Ingr inż. Mariusz Gieszczyk	LOD/2315/PWOE/14		

Stadium/rodzaj projektu:	PT - PROJEKT TECHNICZNY	Tom:	TOM B4
Bransza:	INSTALACJA ELEKTRYCZNA	Data opracowania :	29.08.2024 r.
Tytuł rysunku:	SCHEMAT IDEOWY ROZDZIELNICZY 1TOS2. CZĘŚĆ 5 Z 6. W OSIACH 1-10b/ A-D - poziom+1 - segmenta A	Skala:	----

Nr rysunku: E_PT_013

Rysunek nie może być zmieniany, kopiowany, wypożyczany stronom trzecim bez wcześniejszej pisemnej zgody projektanta